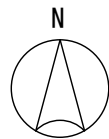


質 疑 回 答 書

平成29年8月1日

工事名 佐賀大学(城内2)附属小学校西側囲障改修その他工事

番号	図面番号	質 疑 事 項	回 答
1		工事図面には、仮囲いが書かれていないようですが、仮囲いは必要ないのでしょうか。	必要です。 現場説明書別図を添付します。
2		小学校側の工事用仮囲いに関する使用、設置範囲、期間をご指示下さい。	現場説明書別図を添付します。
3		点線部分の別途解体撤去工事期間をご指示下さい。	本工事に合わせ同時に撤去予定です。
4		西側私有地の道路から、解体・搬出を行うのは可能でしょうか。	西側の市有地は、本工事に合わせ佐賀県発注の工事が行われる予定であるため、工程・施工計画を協議し承諾を得ることで可能となります。



本工事位置(西側困障)

佐賀城本丸歴史館

A区間

B区間

市有地

民家

NHK佐賀放送会館

体育館

プール東本館 電気室

プール

附小本館

体育器具庫

運動場便所

運動場

公共道路

堀

7.0m

6.0m

城内2団地配置図

S=1/1,200

凡例



本工事位置

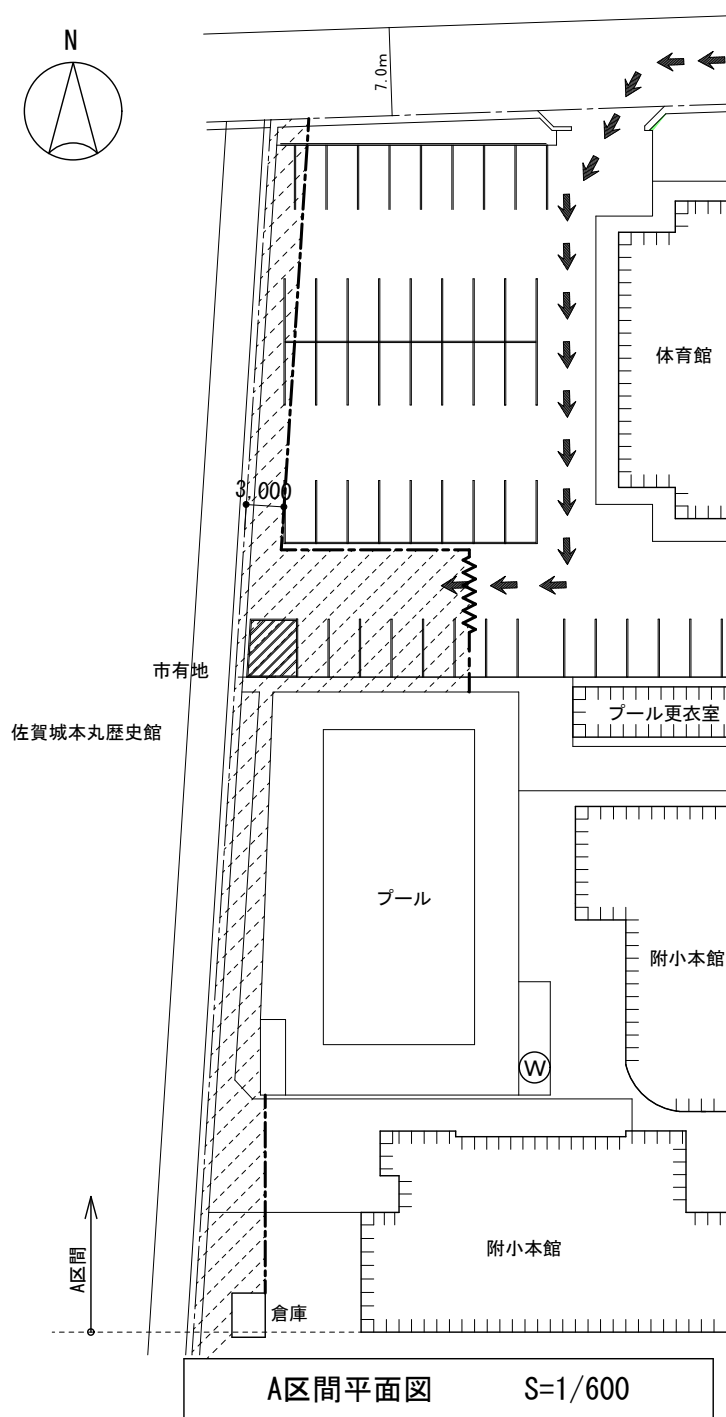
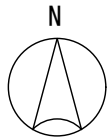


工事車両動線

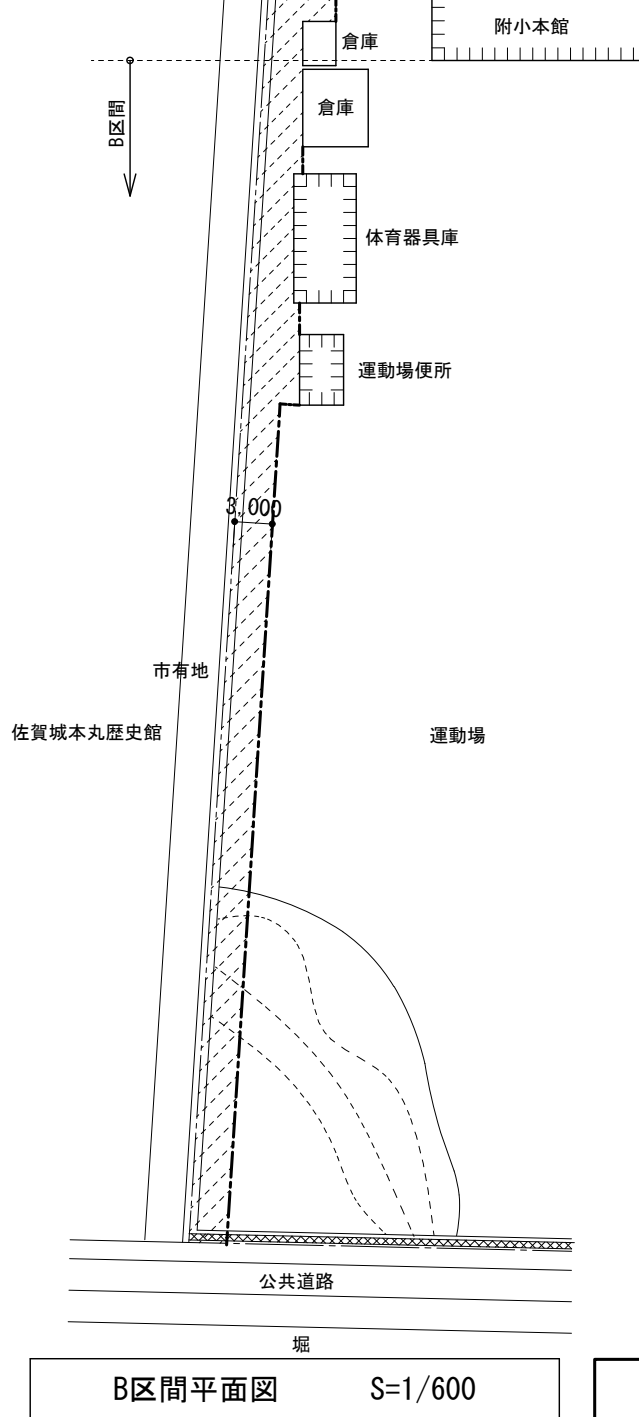


工事用電力分岐位置

現場説明書一別図(1)



A区間平面図 S=1/600



B区間平面図 S=1/600

凡例	
	本工事建物
	工用地
	仮囲い(単管シート張り H=2.0) L=143m
	キャスターゲート (W=6.0m H=1.8m)
	工用地給水分岐位置
	工事車両動線
<ul style="list-style-type: none"> ・敷地内における工用地車両通行時には、学生等第三者の安全を確保すること。 ・同時期に市有地側で佐賀県発注工事がおこなわれるため安全管理・工程管理を協同して行うこと。 ・敷地内は禁煙とする。 	